

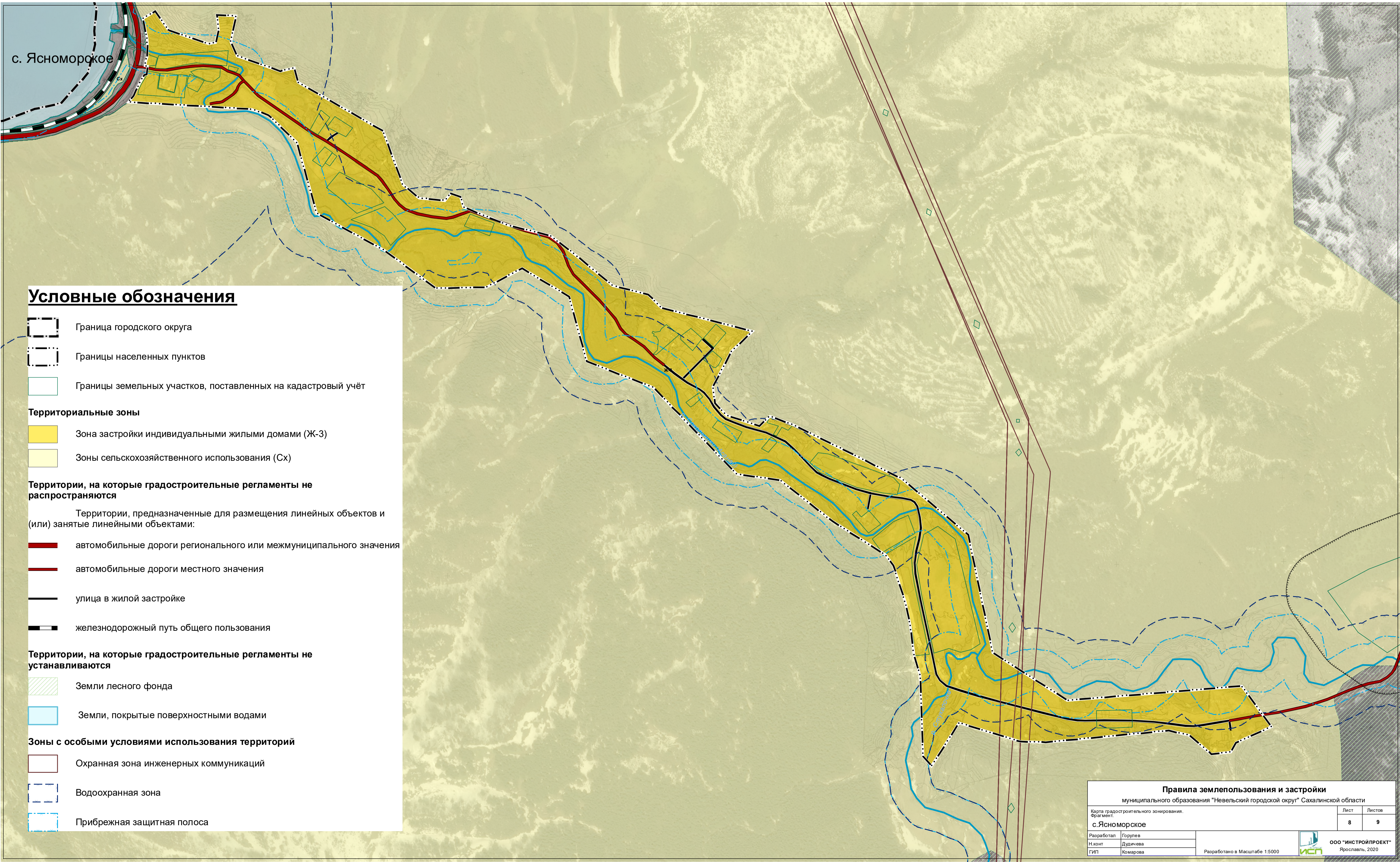
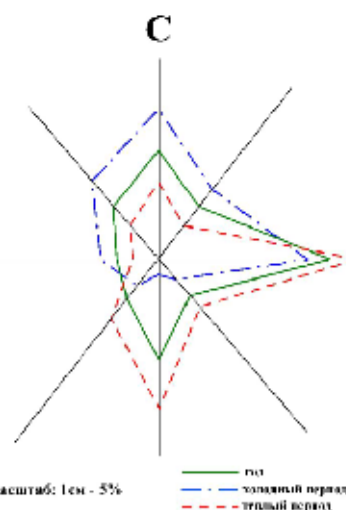


# Правила землепользования и застройки муниципального образования "Невельский городской округ" Сахалинской области

## Сахалинской области

Карта градостроительного зонирования

Фрагмент  
с. Ясноморское



### Условные обозначения

- Граница городского округа
- Границы населенных пунктов
- Границы земельных участков, поставленных на кадастровый учёт
- Территориальные зоны**
- Зона застройки индивидуальными жилыми домами (Ж-3)
- Зоны сельскохозяйственного использования (Сх)
- Территории, на которые градостроительные регламенты не распространяются**
- Территории, предназначенные для размещения линейных объектов и (или) занятые линейными объектами:
- автомобильные дороги регионального или межмуниципального значения
- автомобильные дороги местного значения
- улица в жилой застройке
- железнодорожный путь общего пользования
- Территории, на которые градостроительные регламенты не устанавливаются**
- Земли лесного фонда
- Земли, покрытые поверхностными водами
- Зоны с особыми условиями использования территорий**
- Охранная зона инженерных коммуникаций
- Водоохранная зона
- Прибрежная защитная полоса

|                                                                             |          |                                        |        |
|-----------------------------------------------------------------------------|----------|----------------------------------------|--------|
| <b>Правила землепользования и застройки</b>                                 |          |                                        |        |
| муниципального образования "Невельский городской округ" Сахалинской области |          |                                        |        |
| Карта градостроительного зонирования. Фрагмент.                             |          | Лист                                   | Листов |
| с.Ясноморское                                                               |          | 8                                      | 9      |
| Разработал                                                                  | Горупев  | ООО "ИНСТРОЙПРОЕКТ"<br>Ярославль, 2020 |        |
| Н.конт                                                                      | Дудичева |                                        |        |
| ГИП                                                                         | Комарова |                                        |        |
| Разработано в Масштабе 1:5000                                               |          |                                        |        |