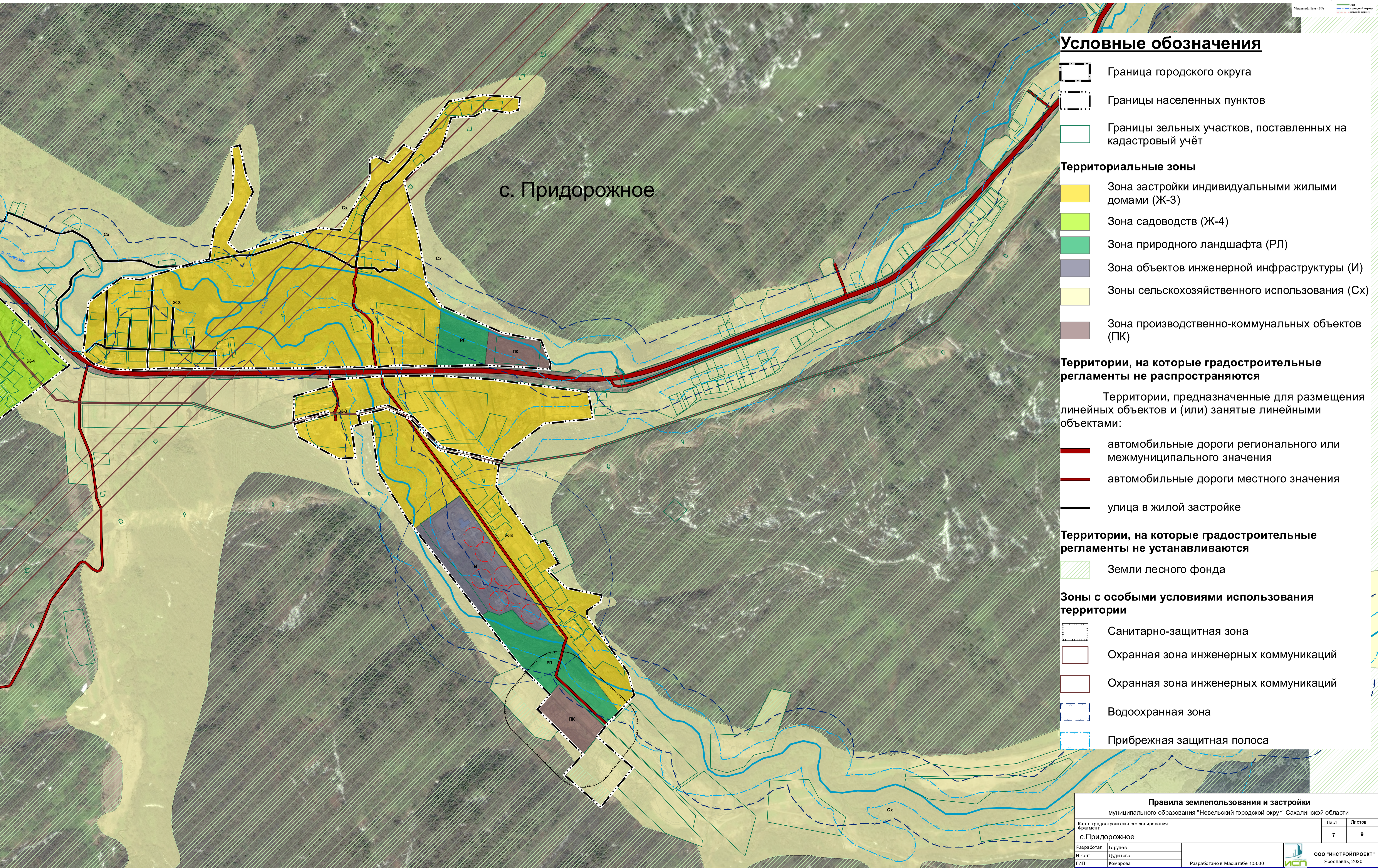
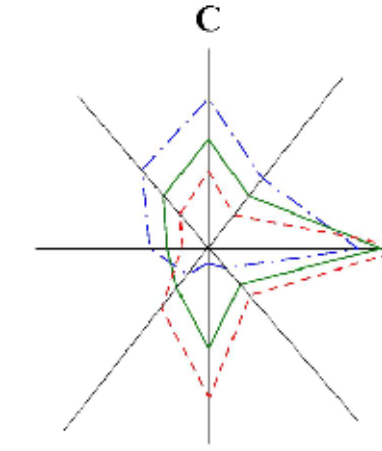




# Правила землепользования и застройки муниципального образования "Невельский городской округ" Сахалинской области

## Сахалинской области

Карта градостроительного зонирования  
Фрагмент  
с. Придорожное



### Условные обозначения

- Граница городского округа
- Границы населенных пунктов
- Границы земельных участков, поставленных на кадастровый учёт
- Территориальные зоны**
  - Зона застройки индивидуальными жилыми домами (Ж-3)
  - Зона садоводств (Ж-4)
  - Зона природного ландшафта (РЛ)
  - Зона объектов инженерной инфраструктуры (И)
  - Зоны сельскохозяйственного использования (Сх)
  - Зона производственно-коммунальных объектов (ПК)
- Территории, на которые градостроительные регламенты не распространяются**
  - Территории, предназначенные для размещения линейных объектов и (или) занятые линейными объектами:
    - автомобильные дороги регионального или межмуниципального значения
    - автомобильные дороги местного значения
    - улица в жилой застройке
- Территории, на которые градостроительные регламенты не устанавливаются**
  - Земли лесного фонда
- Зоны с особыми условиями использования территории**
  - Санитарно-защитная зона
  - Охранная зона инженерных коммуникаций
  - Охранная зона инженерных коммуникаций
  - Водоохранная зона
  - Прибрежная защитная полоса

<b>Правила землепользования и застройки</b> муниципального образования "Невельский городской округ" Сахалинской области			
Карта градостроительного зонирования. Фрагмент.			
с. Придорожное		Лист	Листов
		7	9
Разработал	Горупев		
Н.конт.	Дудичева		
ГИП	Комарова		
Разработано в Масштабе 1:5000		ООО "ИНСТРОЙПРОЕКТ" Ярославль, 2020	