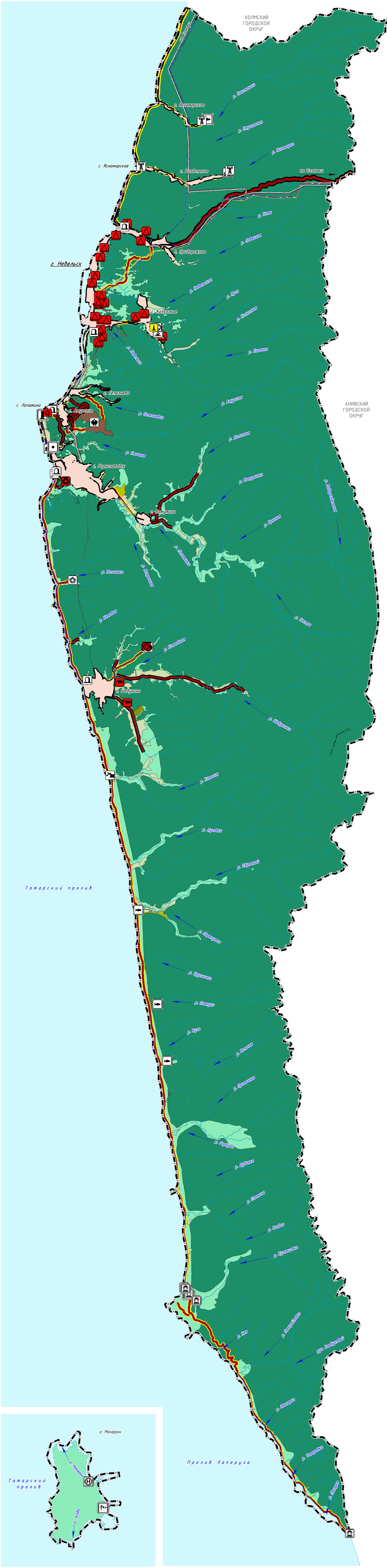


# ГЕНЕРАЛЬНЫЙ ПЛАН МУНИЦИПАЛЬНОГО ОБРАЗОВАНИЯ "НЕВЕЛЬСКИЙ ГОРОДСКОЙ ОКРУГ"

## КАРТА ФУНКЦИОНАЛЬНЫХ ЗОН ГОРОДСКОГО ОКРУГА М 1:100 000



### УСЛОВНЫЕ ОБОЗНАЧЕНИЯ

#### ГРАНИЦЫ

- Граница муниципального образования
- Границы населенных пунктов
- Территория населенных пунктов
- Поверхностные водные объекты

#### ФУНКЦИОНАЛЬНЫЕ ЗОНЫ

- СОХРАНЯЕМЫЙ**
  - Мнозофункциональная общедельная зона
  - Производственная зона
  - Коммуциально-складская зона
  - Зона инженерной инфраструктуры
  - Зона транспортной инфраструктуры
  - Зона сельскохозяйственных угодий
  - Зона садоводческих или огороднических некоммерческих товариществ
  - Производственная зона сельскохозяйственных предприятий
  - Зона рекреационного значения
  - Зона озелененных территорий общего пользования (лесопарки, парки, сады, скверы, бульвары, городские леса)
  - Зона лесов
  - Зона кладбищ
  - Зона режимных территорий
  - Иные зоны
- ПЛАНИРУЕМЫЙ К РАЗМЕЩЕНИЮ**
  - Зона транспортной инфраструктуры
  - Зона садоводческих или огороднических некоммерческих товариществ
  - Производственная зона сельскохозяйственных предприятий
  - Производственная зона
  - Зона сельскохозяйственных угодий
  - Зона озелененных территорий общего пользования (лесопарки, парки, сады, скверы, бульвары, городские леса)
  - Зона кладбищ
  - Зона озелененных территорий специального назначения

#### ПРЕДПРИЯТИЯ ПРОМЫШЛЕННОСТИ, СЕЛЬСКОГО И ЛЕСНОГО ХОЗЯЙСТВА

##### ФЕДЕРАЛЬНОГО ЗНАЧЕНИЯ

- СОХРАНЯЕМЫЙ**
  - Предприятие по рыболовству и рыбоводству

##### РЕГИОНАЛЬНОГО ЗНАЧЕНИЯ

- СОХРАНЯЕМЫЙ**
  - Предприятие микробиологической, пищевой, пищевкусовой промышленности
  - Предприятие растениеводства

##### МЕСТНОГО ЗНАЧЕНИЯ

- СОХРАНЯЕМЫЙ**
  - Предприятие добывающей промышленности (кроме угледобывающей промышленности)
  - Предприятие угледобывающей промышленности
  - Объект, связанный с производственной деятельностью
- ПЛАНИРУЕМЫЙ К РАЗМЕЩЕНИЮ**
  - Предприятие по разведению молочного крупного рогатого скота, производство сырого молока
  - Объект, связанный с производственной деятельностью

#### ОБЪЕКТЫ УТИЛИЗАЦИИ, ОБЕЗВРЕЖИВАНИЯ, РАЗМЕЩЕНИЯ ОТХОДОВ ПРОИЗВОДСТВА И ПОТРЕБЛЕНИЯ

##### МЕСТНОГО ЗНАЧЕНИЯ

- ПЛАНИРУЕМЫЙ К РАЗМЕЩЕНИЮ**
  - Иной объект размещения отходов

#### МЕСТА ПОГРЕБЕНИЯ

##### МЕСТНОГО ЗНАЧЕНИЯ

- СОХРАНЯЕМЫЙ**
  - Кладбище

#### ОБЪЕКТЫ КУЛЬТУРНОГО НАСЛЕДИЯ

##### ФЕДЕРАЛЬНОГО ЗНАЧЕНИЯ

- СОХРАНЯЕМЫЙ**
  - Памятник

##### РЕГИОНАЛЬНОГО ЗНАЧЕНИЯ

- СОХРАНЯЕМЫЙ**
  - Памятник

#### ОБЪЕКТЫ СОЦИАЛЬНОЙ ИНФРАСТРУКТУРЫ

##### РЕГИОНАЛЬНОГО ЗНАЧЕНИЯ

- СОХРАНЯЕМЫЙ**
  - Специализированные коллективные средства размещения

##### МЕСТНОГО ЗНАЧЕНИЯ

- СОХРАНЯЕМЫЙ**
  - Благоустроенный пляж, место массовой околотованной рекреации

#### ОБЪЕКТЫ ГОСУДАРСТВЕННОЙ СИСТЕМЫ НАБЛЮДЕНИЙ ЗА СОСТОЯНИЕМ ОКРУЖАЮЩЕЙ СРЕДЫ

##### ФЕДЕРАЛЬНОГО ЗНАЧЕНИЯ

- СОХРАНЯЕМЫЙ**
  - Стационарный пункт наблюдений за состоянием окружающей природной среды, ее загрязнением

#### ИНЫЕ ОБЪЕКТЫ

##### ФЕДЕРАЛЬНОГО ЗНАЧЕНИЯ

- СОХРАНЯЕМЫЙ**
  - Иной объект федерального значения

#### ОБЪЕКТЫ ТРАНСПОРТНОЙ ИНФРАСТРУКТУРЫ

##### ЖЕЛЕЗНОДОРОЖНОГО ТРАНСПОРТА

##### ФЕДЕРАЛЬНОГО ЗНАЧЕНИЯ

- СОХРАНЯЕМЫЙ**
  - Железнодорожная станция
- ПЛАНИРУЕМЫЙ К РЕКОНСТРУКЦИИ**
  - Железнодорожный путь общего пользования

##### ВОДНОГО ТРАНСПОРТА

##### ФЕДЕРАЛЬНОГО ЗНАЧЕНИЯ

- СОХРАНЯЕМЫЙ**
  - Маяк
- ПЛАНИРУЕМЫЙ К РЕКОНСТРУКЦИИ**
  - Морской порт

##### РЕГИОНАЛЬНОГО ЗНАЧЕНИЯ

- СОХРАНЯЕМЫЙ**
  - Причал

##### АВТОМОБИЛЬНОГО ТРАНСПОРТА

##### РЕГИОНАЛЬНОГО ЗНАЧЕНИЯ

- СОХРАНЯЕМЫЙ**
  - Автомобильная дорога
- ПЛАНИРУЕМЫЙ К РЕКОНСТРУКЦИИ**
  - Автомобильная дорога

##### МЕСТНОГО ЗНАЧЕНИЯ

- СОХРАНЯЕМЫЙ**
  - Автомобильная дорога
- ПЛАНИРУЕМЫЙ К РАЗМЕЩЕНИЮ**
  - Автомобильная дорога
- ПЛАНИРУЕМЫЙ К РЕКОНСТРУКЦИИ**
  - Автомобильная дорога

#### ОБЪЕКТЫ ИНЖЕНЕРНОЙ ИНФРАСТРУКТУРЫ

##### ЭЛЕКТРОСНАБЖЕНИЕ

##### РЕГИОНАЛЬНОГО ЗНАЧЕНИЯ

- СУЩЕСТВУЮЩИЙ**
  - Линии электропередачи 110 кВ
  - Линии электропередачи 35 кВ
  - Линии электропередачи 110 кВ
- ПЛАНИРУЕМЫЙ К РЕКОНСТРУКЦИИ**
  - Линии электропередачи 110 кВ

##### ГАЗОСНАБЖЕНИЕ

##### РЕГИОНАЛЬНОГО ЗНАЧЕНИЯ

- ПЛАНИРУЕМЫЙ К РАЗМЕЩЕНИЮ**
  - Газопровод распределительный высокого давления

##### МЕСТНОГО ЗНАЧЕНИЯ

##### ПЛАНИРУЕМЫЙ К РАЗМЕЩЕНИЮ

- ПЛАНИРУЕМЫЙ К РАЗМЕЩЕНИЮ**
  - Газопровод распределительный высокого давления

#### СВЯЗЬ И ИНФОРМАТИЗАЦИЯ

##### РЕГИОНАЛЬНОГО ЗНАЧЕНИЯ

- СУЩЕСТВУЮЩИЙ**
  - Линейно-кабельное сооружение связи

##### МЕСТНОГО ЗНАЧЕНИЯ

##### СУЩЕСТВУЮЩИЙ

- СУЩЕСТВУЮЩИЙ**
  - Телевизионный ретранслятор

##### ВОДОСНАБЖЕНИЕ

##### МЕСТНОГО ЗНАЧЕНИЯ

##### СУЩЕСТВУЮЩИЙ

- СУЩЕСТВУЮЩИЙ**
  - Водозабор
  - Насосная станция
  - Резервуар
  - Водопровод
- ПЛАНИРУЕМЫЙ К РАЗМЕЩЕНИЮ**
  - Водопроводные очистные сооружения

##### ТЕПЛОСНАБЖЕНИЕ

##### МЕСТНОГО ЗНАЧЕНИЯ

##### ПЛАНИРУЕМЫЙ К РЕКОНСТРУКЦИИ

- ПЛАНИРУЕМЫЙ К РЕКОНСТРУКЦИИ**
  - Источник тепловой энергии

#### ОБЪЕКТЫ ИНЖЕНЕРНОЙ ЗАЩИТЫ

##### МЕСТНОГО ЗНАЧЕНИЯ

##### ПЛАНИРУЕМЫЙ К РАЗМЕЩЕНИЮ

- ПЛАНИРУЕМЫЙ К РАЗМЕЩЕНИЮ**
  - Сооружения противоселевые
  - Сооружения противоболонные

